

Trabant 601

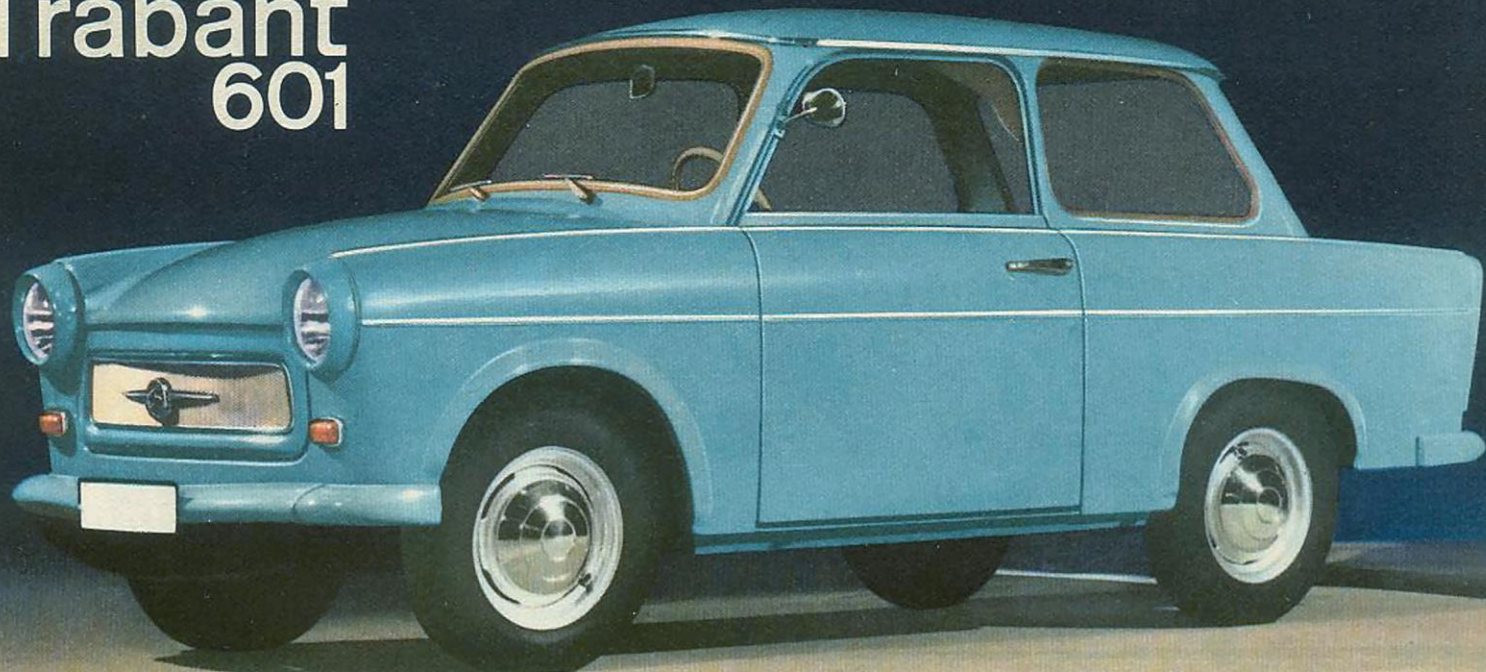
# Trabant 601



Trabant 601

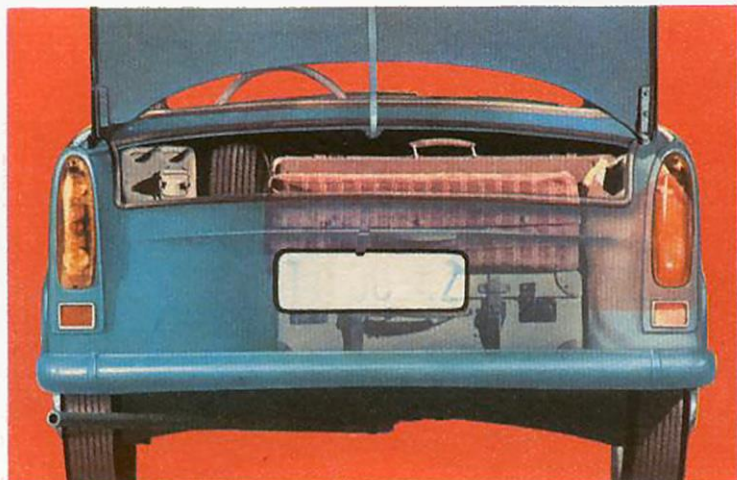
Draug Dresden/Hiller  
Fotos: H. Köhner, Dresden  
Druck: VEB Rotdruckerei Dresden  
11/73 Ag 20/2100/34

# Trabant 601



De TRABANT 601 — internationaal bekend en gewaardeerd. Surplus aan comfort — meer ruimte dan 4 volwassenen nodig hebben — onbelemmerd uitzicht dank zij het groot glasoppervlak - portieren met draairaammechanisme — vooruitsproeiers — verwarming en airconditioning — smaakvol gekozen kleuren van lak en interieurstoffen

ring — een enorme kofferruimte — luchtgekoelde motor — volgesynchroniseerde 4-versnellingsbak — voorwiel-aandrijving waardoor rotsvaste wegligging. En niet te vergeten, een vrijdragende stalen carrosserie met Duroplast buitenbeplating, het materiaal dat niet kán roesten. TRABANT 601 de auto van nu én de toekomst.



## Technische gegevens.

### Motor.

Tweetakt-mengselmotor met roterende inlaatschulven, twee cilinders, dwars op de lengteas van het voertuig staande, boring 72 mm, slag 73 mm, slagvolume 594,5 cc, compressieverhouding 7,6, 26 pk (SAE) bij 3800-4000 omw/mln, maximum koppel 5,8 mkg bij 2700-2800 omw/mln, krukas drievoudig gelagerd, mengsmering in verhouding van 33<sup>1</sup>/<sub>3</sub> : 1 24 liter brandstoftank onder de motorkap, luchtkoeling door axiale ventilateur die aangedreven wordt vanaf de krukaspoelie, accu ontsteking, accu 6 volt 75 Amp/uur.

### Aandrijving.

Enkelvoudige drogeplaat koppeling, volledig gesynchroniseerde vier-versnellingsbak met versnelling achteruit, automatisch werkende vrijloop in de vierde versnelling, dashboard-stangschakeling, overbrengingsverhoudingen van de versnellingen 1e 4.08; 2e 2.32; 3e 1.52; 4e 1.03; achteruit 3.83, voorwielaandrijving met kegelraddifferentieel en dubbele cardanas, vooras-overbrenging 4.33 ; 1.

### Carrosserie.

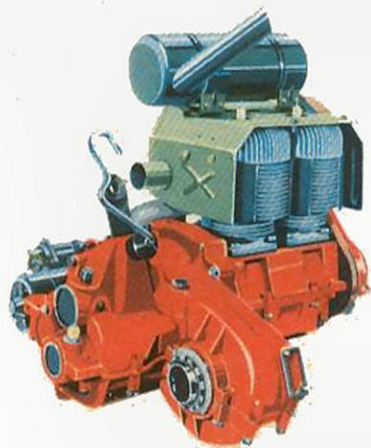
Platte dragende bodem samengesteld met stalen carrosserlegeraante tot een zelfdragende carrosserie, buitenbeplating uit Duroplast vervaardigd, voorsubframe waarin gemonteerd motor, versnellingsbak en aandrijving;

onafhankelijke voorwielophanging boven aan dwarsveer en onder aan geleide-arm, achter onafhankelijke drie-hoekswielophanging en dwarsveer met progressieve werking; dubbelwerkende telescoop schokdempers voor en achter; tandheugelbesturing; hydraulische voetrem op alle vier wielen, mechanische handrem op de achterwielen werkend; schijfwielen 4 J x 13, bandenmaat 5.20 x 13.

Wijzigingen in constructie en uitvoering voorbehouden.

### Algemene gegevens.

Wielbasis 2020 mm, spoorbreedte voor 1211 mm, achter 1255 mm, kleinste draaicirkel 10 m, bodemvrijheid 155 mm, totale lengte 3555 mm, totale breedte 1504 mm, totale hoogte (onbelast) 1437 mm, elgen gewicht, wegklaar 615 kg, nuttige lading 385 kg, toelaatbaar totaalgewicht 1000 kg, topsnelheid 100 km/uur, kruissnelheid 90 km/uur, brandstofverbruik 6 tot 8.5 liter/100 km afhankelijk van de rijstijl, brandstofnormverbruik volgens DIN 70 030 6.8 liter per 100 km.



een produkt van  
Sachsenring Automobilwerke Zwickau

Trabant 601  
S

TRABANT IMPORTEURS IN NEDERLAND  
VAN HOEK'S AUTOMOBIELINDUSTRIE N.V.  
RAVENSTEIN — TELEFOON 08867-641