



**Trabant**



**IFA mobile-DDR**

Für Autofahrer, die ein kleines, wendiges Fahrzeug mit minimalem Wartungsaufwand und maximaler Strapazierfähigkeit vorziehen, ist der PKW „Trabant“ genau das Richtige.

Die kleinen, frontgetriebenen Personenkraftwagen der 600 cm<sup>3</sup>-Hubraumklasse „Trabant“ erfreuen sich seit Jahren besonders durch ihre Wirtschaftlichkeit und außerordentliche Gebrauchstüchtigkeit großer Beliebtheit im In- und Ausland.

Drei Charakteristika prägen den Namen „Trabant“: anspruchslos – reparaturfreundlich – gepäckräumig



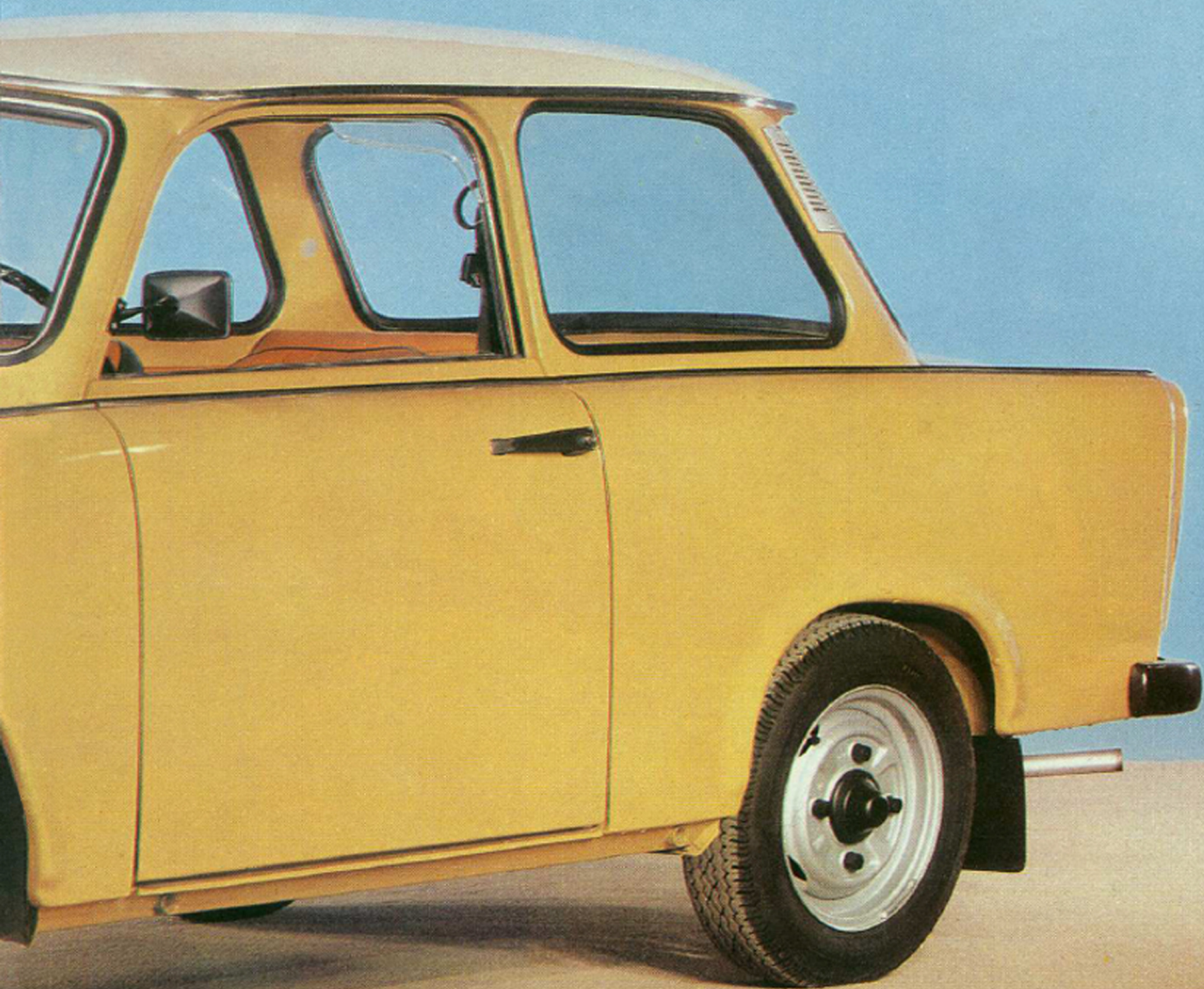
Bessere Handhabung und Griffigkeit, innere Sicherheit und Komfort sind Merkmale, die das PUR-Vierspeichenlenkrad kennzeichnen.

Durch die Kraftstoff-Füllstandsanzeige erhält der Fahrer einen ständigen Überblick über die zur Verfügung stehende Kraftstoffmenge.



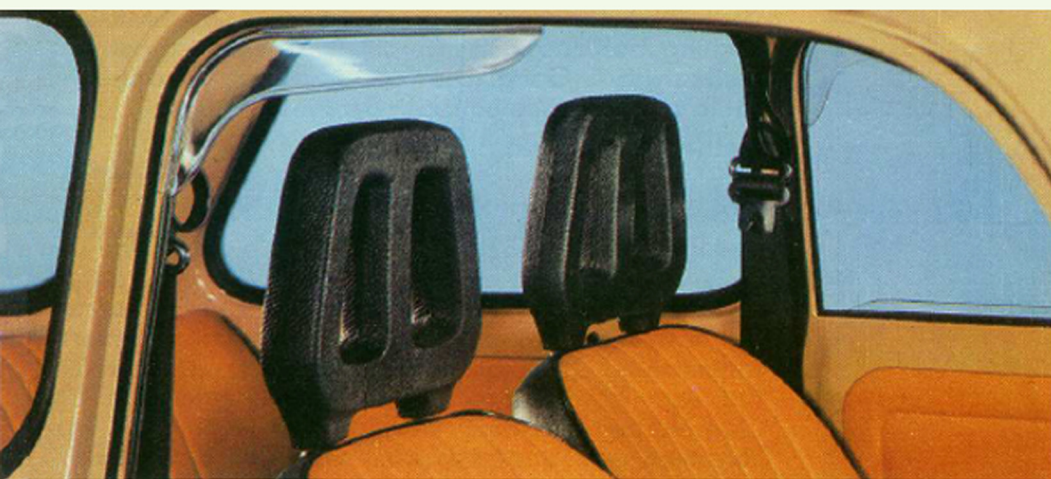


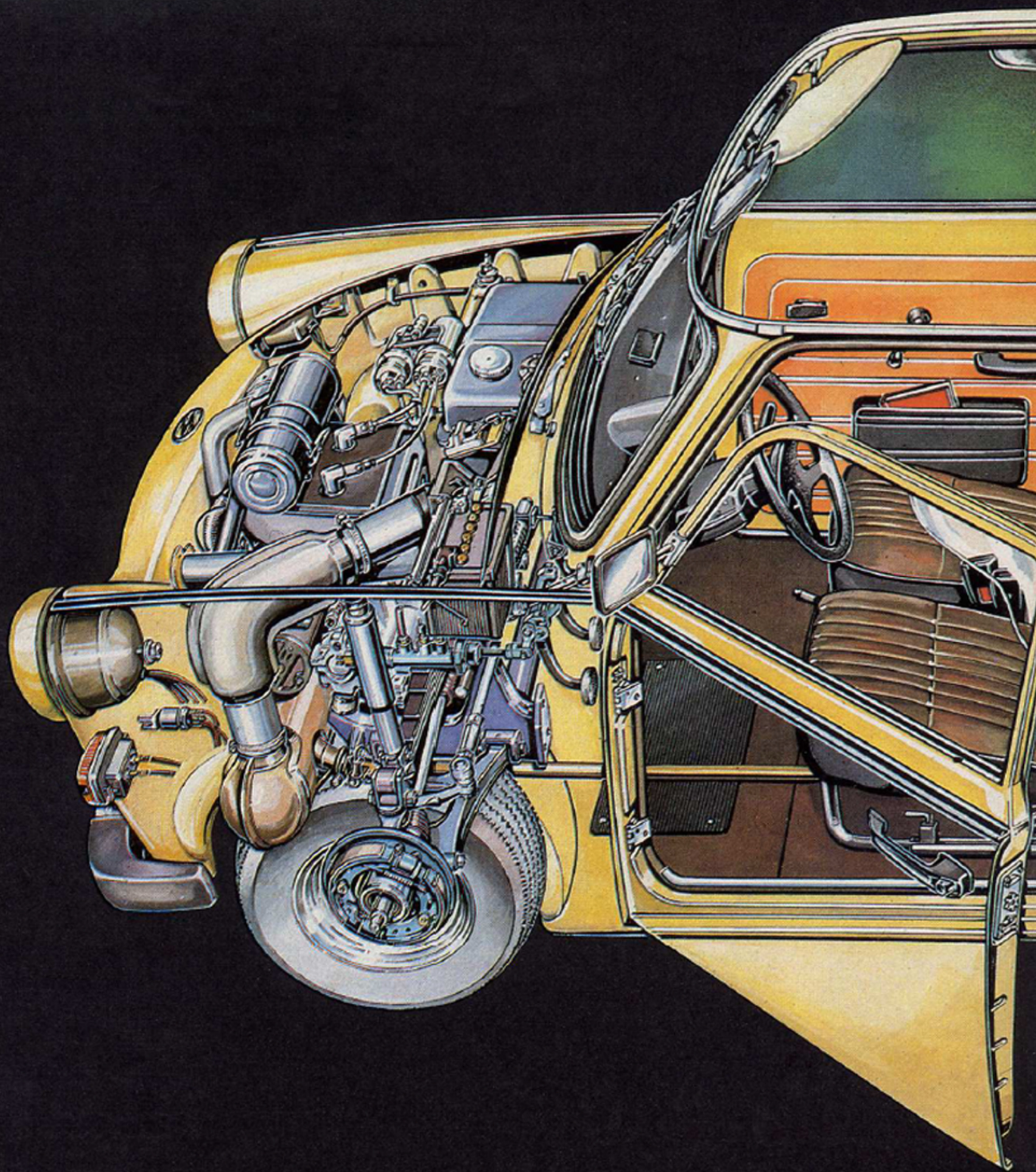
**Trabant**



Eine Erhöhung der Sicherheit für die Fahrzeuginsassen auf den Vordersitzen wird durch die Ausrüstung der S de luxe-Varianten mit Kopfstützen erzielt.

Eine schnelle Entfrostung und eine zuverlässige Beschlagfreiheit wird durch den Einsatz der heizbaren Heckscheibe in den S de luxe-Varianten ermöglicht.





#### Technische Daten:

Der bewährte Zweizylinder-Zweitaktmotor mit Einlaßdrehschieber und einem Gesamthubraum von 594,5 cm<sup>3</sup> leistet bei 70 U/s (4200 U/min) 19,1 kW (26 DIN-PS). Das maximale Drehmoment beträgt bei 50 U/s (3000 U/min) 53,95 Nm (5,5 kpm).

Das Mischungsverhältnis der Frischöl-Mischungs-schmierung beträgt 1:50.

Die Kühlung des Motors erfolgt über ein Kühlluftgebläse, das mit Keilriemen von der Kurbelwelle angetrieben wird.

Über eine Tellerfederkupplung erfolgt die Kraftübertragung auf das vollsynchronisierte Vierganggetriebe. Freilauf im 4. Gang. Die Stockschtung an der Lenksäule sorgt für eine einfache Bedienung.

Getriebeübersetzung:

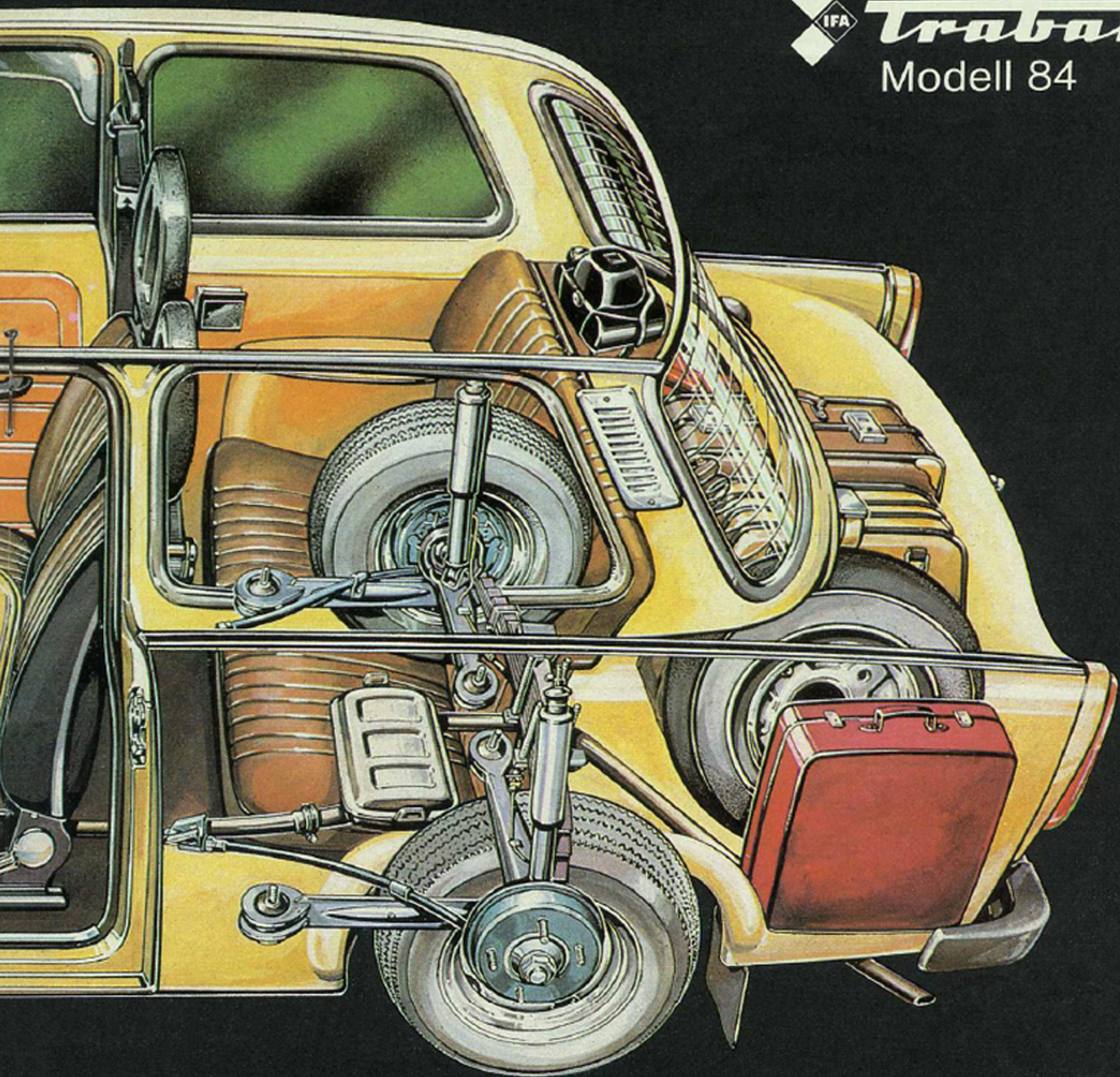
I.	II.	III.	IV.	R.
4.08	2.32	1.52	1.103	3.94

Der Frontantrieb über Kegelrad-Ausgleichgetriebe und Gelenkwellen verleiht dem „Trabant 601“ eine ausgezeichnete Fahrstabilität. Die selbsttragende Karosserie hat ein verschweißtes Aufbaugerippe mit Plattformrahmen und Duroplast-Außenteilen. Der „Trabant 601“ hat vorn Einzelradaufhängung an Querlenkern und Querblattfeder, hinten Einzelradaufhängung an Lenkerarmen und progressiv wirkender Querblattfeder.



# Trabant

## Modell 84



Für eine ruhige Straßenlage sorgen doppelt wirkende Teleskopstoßdämpfer vorn und hinten. Die Lenkkräfte werden von einer Zahnstangenlenkung und wartungsfreien Spurstangen übertragen. Die hydraulische Zweikreis-Bremse (Achse/Achse-Trennung) wirkt auf alle vier Räder. Eine mechanisch wirkende Handbremse wirkt auf die Hinterräder.



Der „Trabant universal“ – fordern Sie ihn ruhig heraus  
Kaum zu glauben, was alles in den Kofferraum des „Trabant  
universal“ hineinpaßt. Genug, um größere Autos vor Neid  
erblassen zu lassen.

Wenn Sie seine Hecktür hochnehmen (an Gasfedern)  
und die Fondsitzbank umklappen, öffnet sich Ihnen  
ein Volumen von 1400 l, und Sie können bequem  
zuladen.

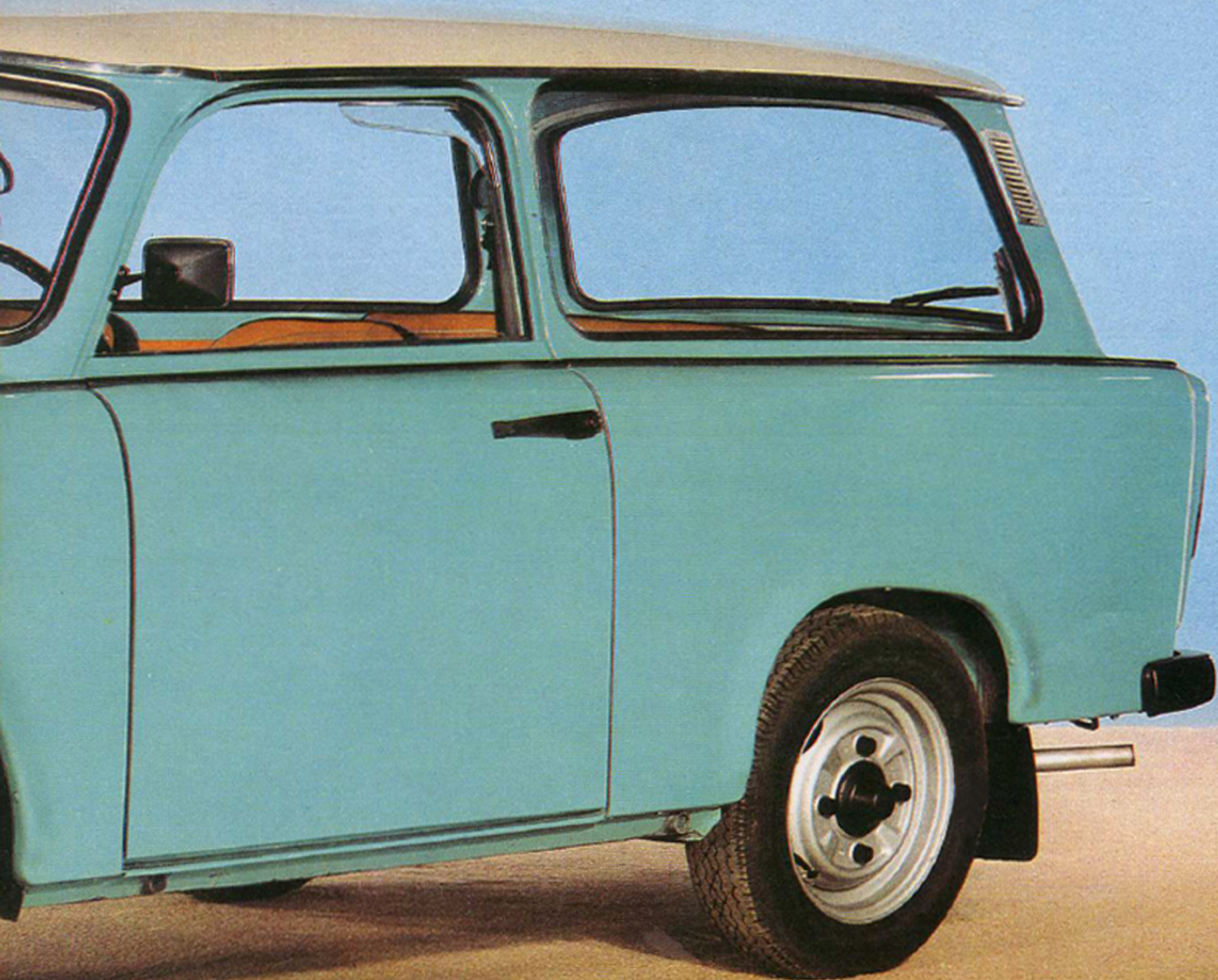
Sie sehen, dieses Fahrzeug vereint die Vorzüge eines  
Nutzfahrzeuges mit denen einer Limousine.



Der „Trabant universal“  
bietet 4 Erwachsenen Platz.  
Und um den Kofferraum ganz  
auszunutzen, brauchen Sie  
das Gepäck eines längeren  
Familienurlaubs.

Brauchen Sie  
einen größeren Laderaum  
und nur Platz für  
2 Erwachsene – mit wenigen  
Handgriffen vergrößern Sie  
den Gepäckraum.

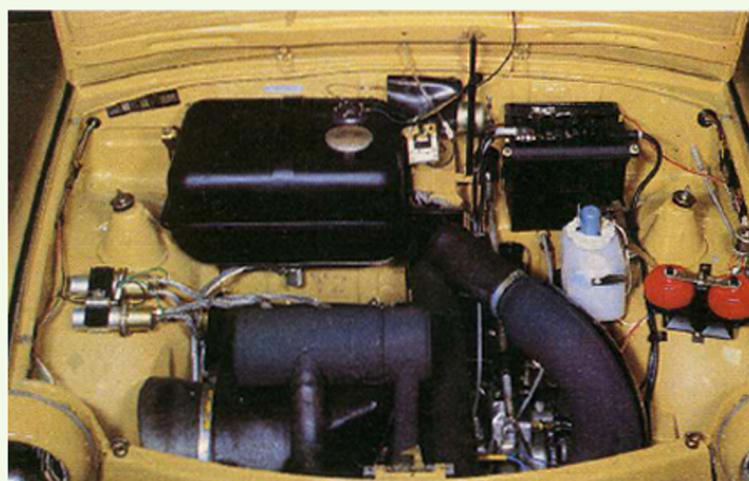




Durch den Einsatz von Gasfedern als Heckklappenstütze wird eine echte Einhandbedienung erzielt.

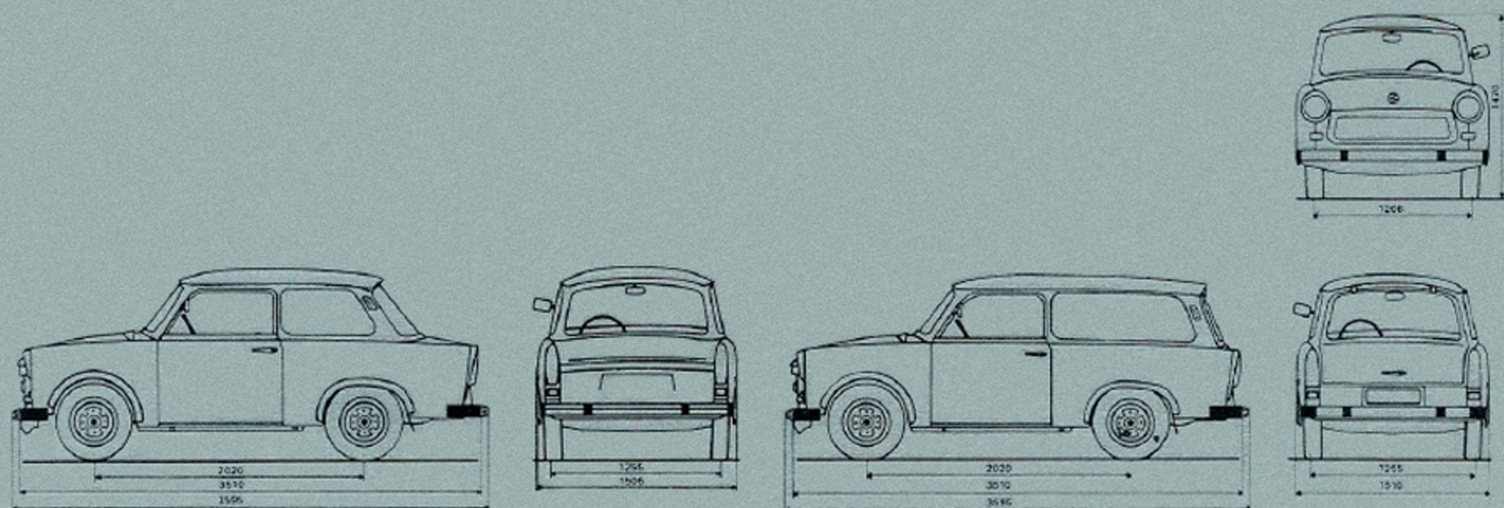
Das Modell „Trabant 601 Universal Hycomat“ mit Versehrtenpaket für diejenige, welche auf einen Rollstuhl angewiesen sind.

Der vorn querstehend eingebaute, luftgekühlte 2-Zylinder-Zweitakt-Motor stellt 19 kW Leistung zur Verfügung.



# Trabant 601 Limousine und universal

Ausstattungsstypen sind „Standard“, „Sonderwunsch“ und „S de luxe“, womit das Trabant-Programm ganz individuelle Wünsche der Kunden erfüllt.



## Maße, Masse, allgemeine Zahlenangaben:

Bereifung: 5.20 bzw. 145 SR 13  
Radstand: 2020 mm  
Spurweite: vorn/hinten:  
1206/1255 mm  
Wendekreisdurchmesser: 10 m

Außenabmessungen für Standard  
und Sonderwunsch:  
3510 x 1505 x 1440 mm  
für Universal S de luxe-  
Ausführung:  
3595 x 1510 x 1470 mm  
Leermasse: 615 kg (650 kg)  
Nutzmasse: 385 kg (390 kg)  
Höchstgeschwindigkeit:  
100 km/h (28 m/s)  
Kraftstoffverbrauch je nach Fahr-  
weise 7-9 l  
Kraftstoffbehälter: 26 l

Änderungen im Interesse der  
Weiterentwicklung vorbehalten.

Hersteller:



VEB SACHSENRING  
Automobilwerke Zwickau · DDR  
Betrieb des IFA-KOMBINATES  
Personenkraftwagen  
Karl-Marx-Stadt

Expporteur:



Transportmaschinen  
Export-Import  
DDR - 1080 Berlin

Händler: