

The image features a black background with a central white vertical banner containing the word "Trabant" in a stylized, cursive font. Surrounding the banner are seven colored circles: a red circle at the top left, a brown circle below it, a dark red circle at the bottom center, a tan circle to the right of the bottom center, a green circle at the top right, a blue circle below it, and a white circle with a black lightning bolt symbol to the right of the green circle.

Trabant

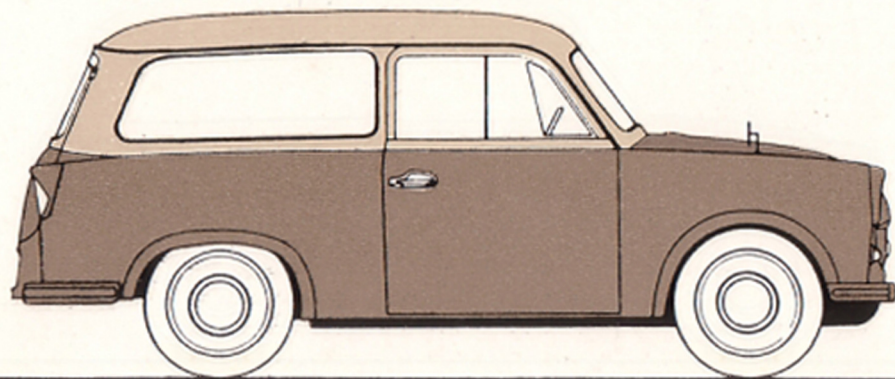
Kombiwagen Farbpalette 1960-61

Die vorliegende Farbpalette vermittelt einen Überblick über die gegenwärtig lieferbaren Farbausführungen des TRABANT-Kombiwagens. Wir zeigen im Bild jeweils Farbmuster der Lackierung. Die Sitze sämtlicher Fahrzeuge sind mit hellbraunem Kunstleder gepolstert (siehe nebenstehendes Muster), und für die Innenverkleidung wird Folie in den Farben beige und hellbraun verwendet.

Wir wünschen Ihnen viel Freude bei der Auswahl Ihres TRABANT-Kombi und für die Zukunft immer gute Fahrt.



VEB SACHSENRING AUTOMOBILWERKE ZWICKAU



Kombiwagen (1)

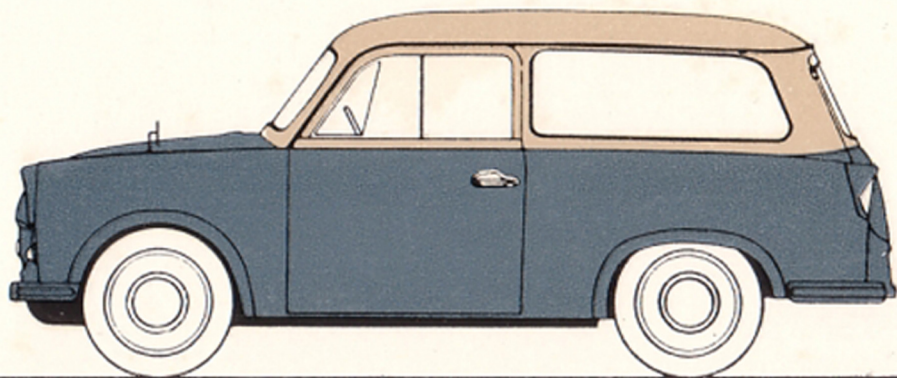
Lackierung oben: pastellgrau

unten: tundrabeige

Polster: Kunstleder hellbraun

Innenausschlag: beige/hellbraun (Folie)

Armaturentafel: Hammerschlag



Kombiwagen (2)

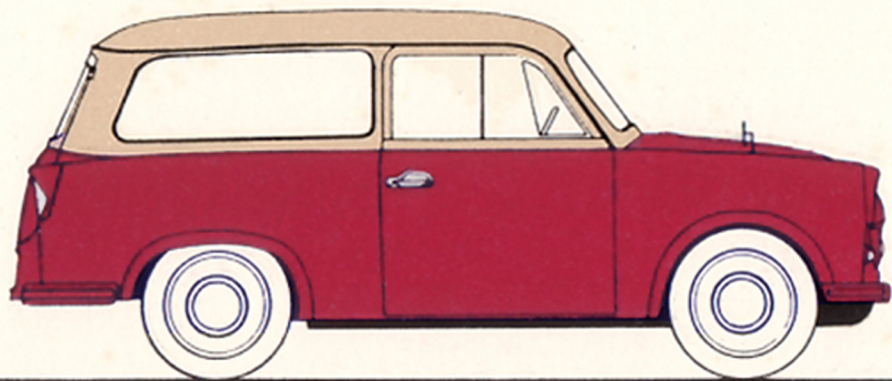
Lackierung oben: pastellgrau

unten: pastellblau

Polster: Kunstleder hellbraun

Innenausschlag: beige/hellbraun (Folie)

Armaturentafel: Hammerschlag



Kombiwagen (3)

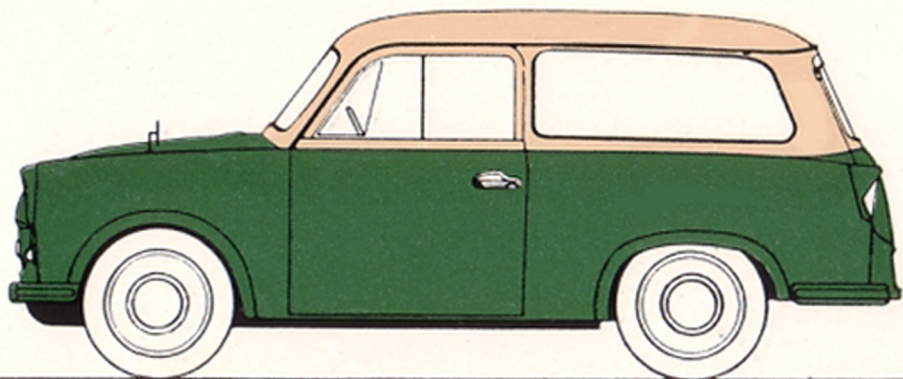
Lackierung oben: pastellgrau

unten: krapprot

Polster: Kunstleder hellbraun

Innenausschlag: beige/hellbraun (Folie)

Armaturentafel: Hammerschlag



Kombiwagen (4)

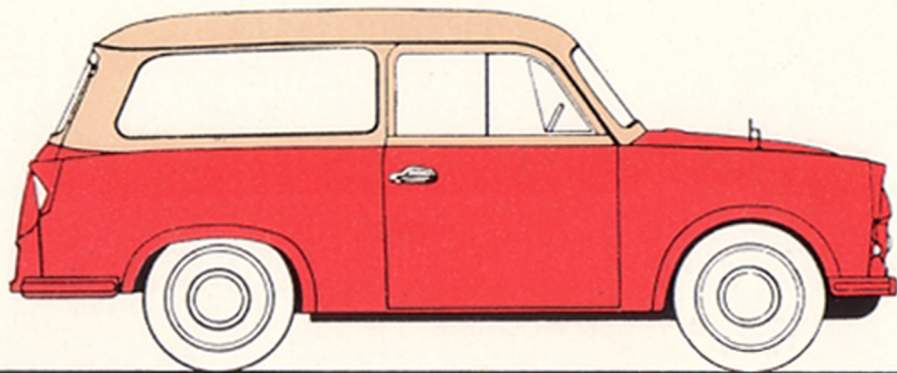
Lackierung oben: lichtelfenbein

unten: nilgrün

Polster: Kunstleder hellbraun

Innenausschlag: beige/hellbraun (Folie)

Armaturentafel: Hammerschlag



Kombiwagen (5)

Lackierung oben: lichtelfenbein

unten: brillantorange

Polster: Kunstleder hellbraun

Innenausschlag: beige/hellbraun (Folie)

Armaturentafel: Hammerschlag



VEB SACHSENRING AUTOMOBILWERKE ZWICKAU