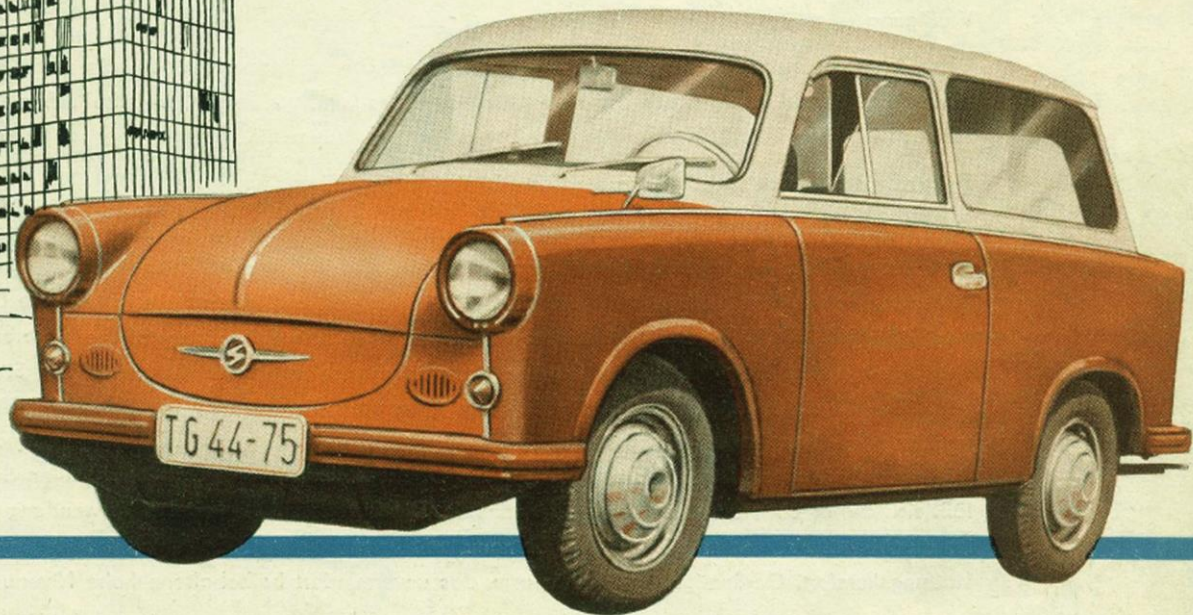
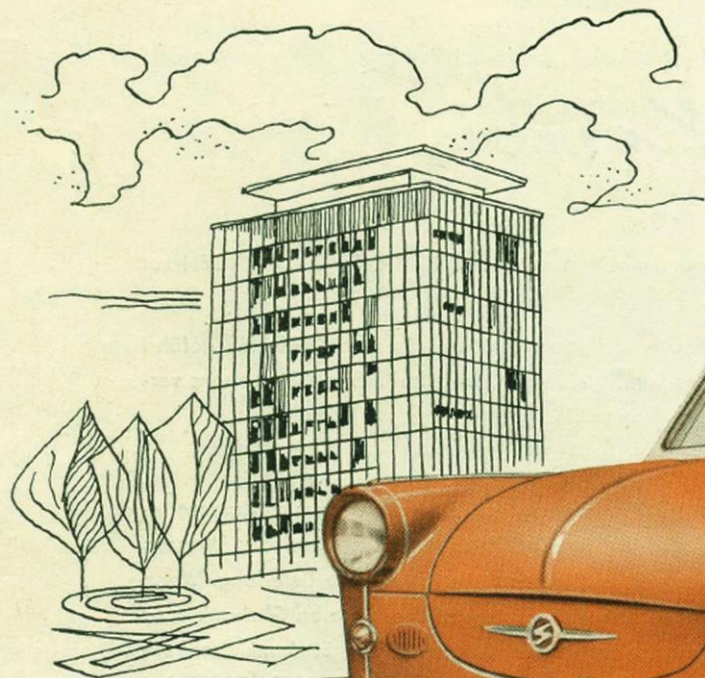


Trabant
Kombi



VEB SACHSENRING - Automobilwerke Zwickau

Trabant

Kombi

Eine neue Ausführung im TRABANT-Produktionsprogramm steht nun mit dem TRABANT-KOMBIWAGEN zur Verfügung.

Seine Gesamtkonzeption beruht auf den sorgfältigen Entwicklungsvorgängen, die zum TRABANT geführt haben. Der Kombi ist demnach mit allen Qualitäten des leistungsfähigen, wirtschaftlichen Kleinwagens versehen; wie jeder TRABANT ist er ein absolut vollwertiges Automobil.

Der äußere Eindruck und die inneren Werte blieben unverändert.

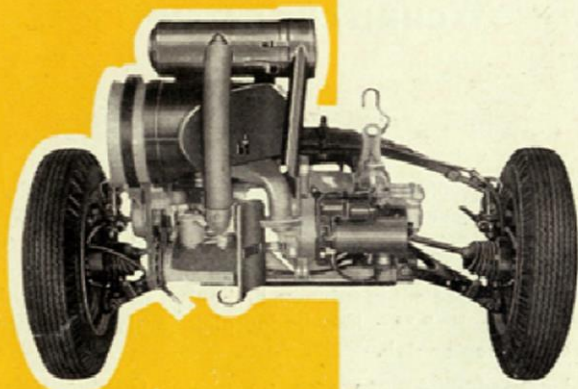
Der TRABANT KOMBI hat jedoch eine auf vielseitige Verwendungszwecke abgestimmte Karosseriegestaltung erfahren. Das nach hinten erweiterte Heckteil geht in eine dritte, die Rückwand des Wagens bildende Tür mit dem Heckfenster über. Diese Tür öffnet weit und gestattet ungehinderte Beladung. Wenn der TRABANT KOMBI viersitzig gefahren wird, wobei auch die Fahrgäste auf der hinteren Sitzbank sehr viel Knie- und Beinfreiheit sowie Geräumigkeit überhaupt antreffen, ist hinter der Sitzbanklehne ein reichlicher Gepäckraum mit ebener Bodenfläche vorhanden. Eine andere Version im TRABANT KOMBI, bei zweisitziger Fahrweise und doppelt nach vorn umgeklappter hinterer Sitzbank, ergibt einen groß dimensionierten Laderaum. Durch Herausnehmen des Gepäckbodens und seitliches Aufstellen des Reserverades läßt sich dieser Laderaum noch weiter abwandeln. Die Strapazierfähigkeit bei Verwendung als Lieferwagen ist durch entsprechendes Wand- und Belagmaterial gewährleistet. Selbstverständlich zeigen aber Ausstattungskomfort, Geräumigkeit, Zubehör usw. das unvermindert beibehaltene hohe Niveau der Limousine.

Der TRABANT KOMBI ist der gewünschte ideale Wagen für jeden Zweck!

Ein Wagen, der Freude bereitet



Sowohl als Lieferwagen als auch für frohe Fahrten zum Camping oder ins Wochenende bietet der TRABANT KOMBI vielseitige Verwendungsmöglichkeiten. Nach doppeltem Umklappen der hinteren Sitzbank entsteht ein großer Laderaum, in dem, außer Fahrer und Beigeiter, 210 kg Gewicht (oder, nur mit dem Fahrer besetzt, 275 kg) transportiert werden können. Aber auch bei einer Besetzung mit vier Personen ist hinter der rückwärtigen Sitzbank noch eine umfangreiche Gepäckfläche vorhanden, auf der 80 kg, d. h. also, Ferienkoffer, Campinggeräte usw. bequem unterzubringen sind.



Vorzügliches Trieb- und Fahrwerk

Die TRABANT-Konstruktion im KOMBI ist völlig die gleiche wie in der Limousine – exakt erprobt und vieltausendfach bewährt:

Fronttriebwerk mit dem wirtschaftlichen unempfindlichen 500-ccm-Zweizylinder-Zweitaktmotor, der 18 PS leistet und dessen Kraft durch das Vierganggetriebe mit sperrbarem Freilauf auf die Vorderräder übertragen wird.

Das bedeutet Leistung und Kurvenstabilität.

Ausgezeichnete Fahreigenschaften ergeben sich weiterhin durch unabhängige Aufhängung der querblattgefederten Vorderräder, hintere Schrägpendelachse

mit progressiv wirkender Querblattfeder, Teleskopstoßdämpfer und, nicht zuletzt, durch sicher verzögernde hydraulische Bremsen.

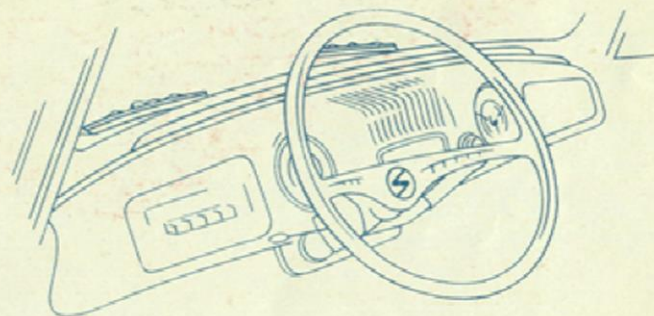
Modernste Karosseriebauweise

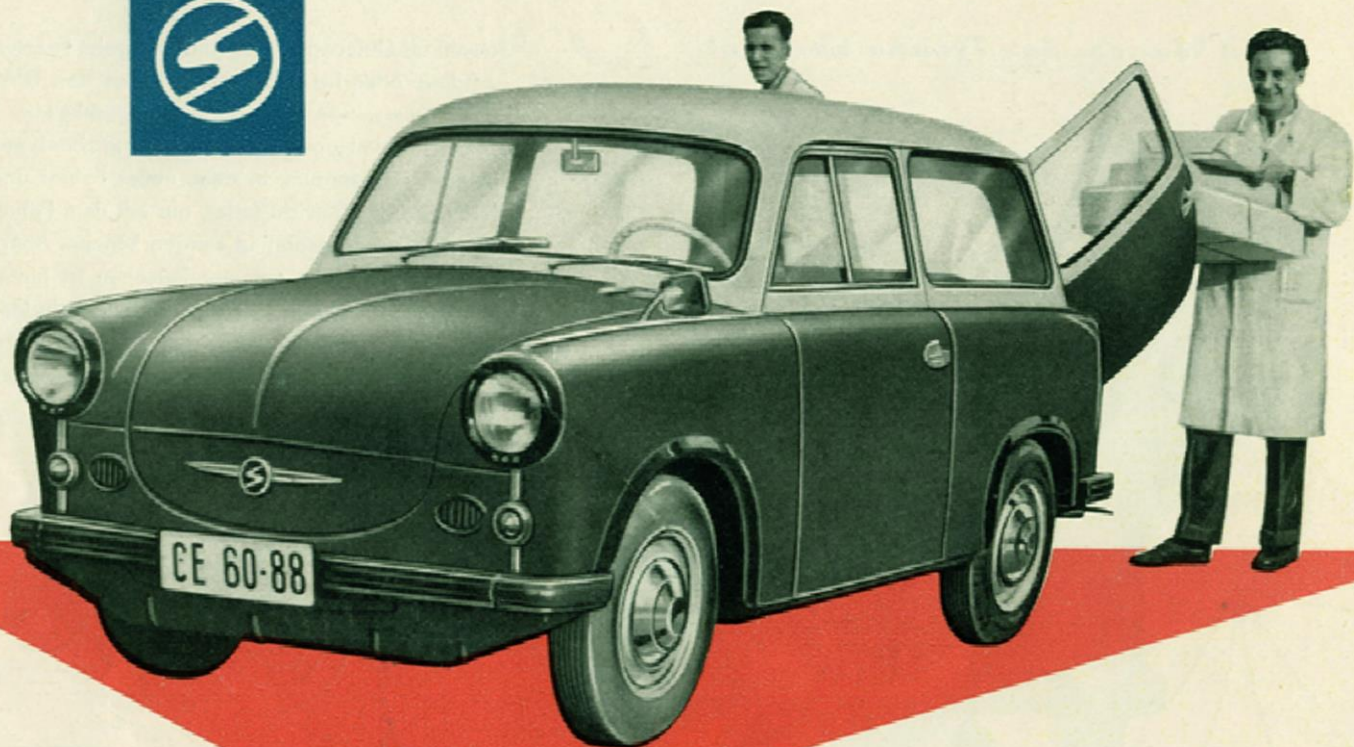
Fronttriebwerksblock und Hinterachse sind in Montagegruppen an die selbsttragende Karosserie angeschlossen, deren Außenhaut aus Duroplast-Preßteilen besteht; ein Aufbau fortschrittlichster Funktionen und Formen.

Tadellose Innenraumverhältnisse

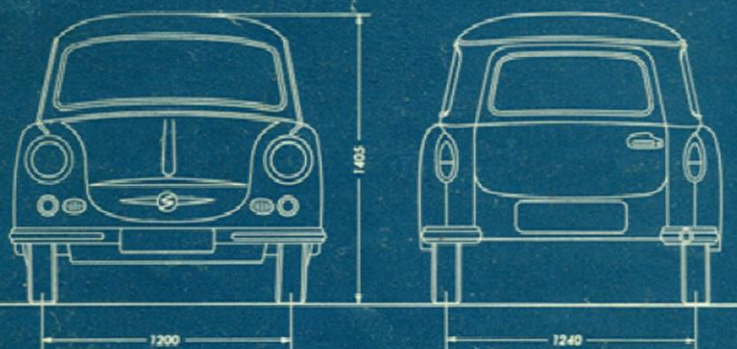
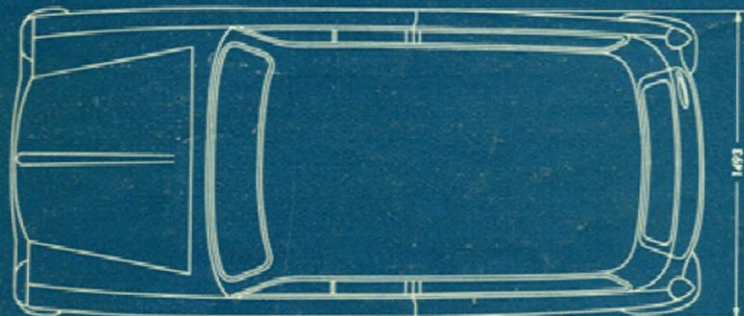
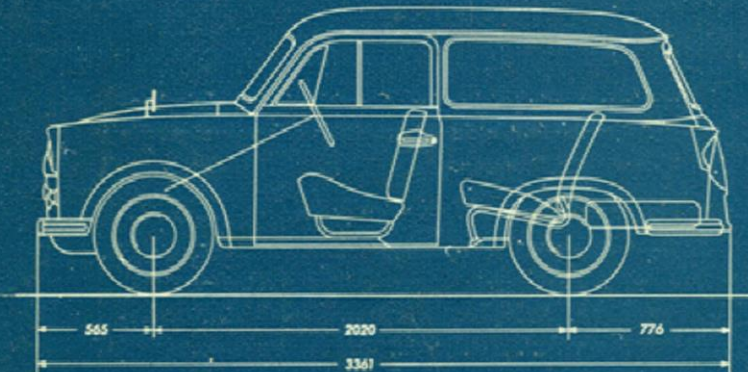
Leichte Bedienbarkeit, reichhaltige Innenausstattung und große Fahrbequemlichkeit gehören ebenfalls zu den kennzeichnenden technischen Vorzügen.

Der KOMBI ist ein typischer TRABANT





Neben der privaten Verwendung als Limousine eignet sich der TRABANT KOMBI hervorragend als nützlicher und kräftiger Lastentransporter für berufliche und geschäftliche Zwecke.



TECHNISCHE DATEN

Gebälsegekühlter Zweizylinder-Zweitaktmotor mit Einlaßdreh-schieber · 500 ccm Hubraum · 18 PS bei 3750 U/min · Frischöl-Mischungsschmierung · Batteriezündung; Batterie 6 V 56 Ah · 24-Liter-Kraftstofftank · Einscheiben-Trockenkupplung · Vier-ganggetriebe mit sperrbarem Freilauf; I. 4,08; II. 2,32; III. 1,52; IV. 1,03; R. 5,34 · Kegelradausgleichgetriebe; Übersetzung 4,93 · Frontantrieb.

Einzelradaufhängung vorn an oberer Querblattfeder und unteren Querlenkern · hinten Schrägpendelachse mit pro-gressiv wirkender Querblattfeder · 4 doppeltwirkende Tele-skopstoßdämpfer · Zahnstangenlenkung · hydraulische Fuß-bremse auf alle vier Räder; Handbremse durch Seilzug auf Hinterräder wirkend; Gesamtbremsfläche 462 cm² · Bereifung 5,20-13 · selbsttragende Karosserie · Gebläseheizung.

Radstand 2020 mm · Spurweite vorn 1200 mm, hinten 1240 mm · Länge 3361 mm · Breite 1493 mm · Höhe 1405 mm · Leergewicht, fahrfertig 660 kg; zul. Gesamtgewicht 1000 kg · Höchstgeschwindigkeit 90 km/h; Dauergeschwindig-keit 80 km/h · Kraftstoffverbrauch je nach Fahrweise 6-8,5 l/100 km; Kraftstoff-Normverbrauch nach DIN 70030 6,6 l/100 km (Errechnet bei $\frac{3}{4}$ der Höchstgeschwindigkeit und einer Be-lastung von 165 kg unter Zuschlag von 10 %).

Änderungen vorbehalten!

VEB SACHSENRING · Automobilwerke Zwickau