

Trabant

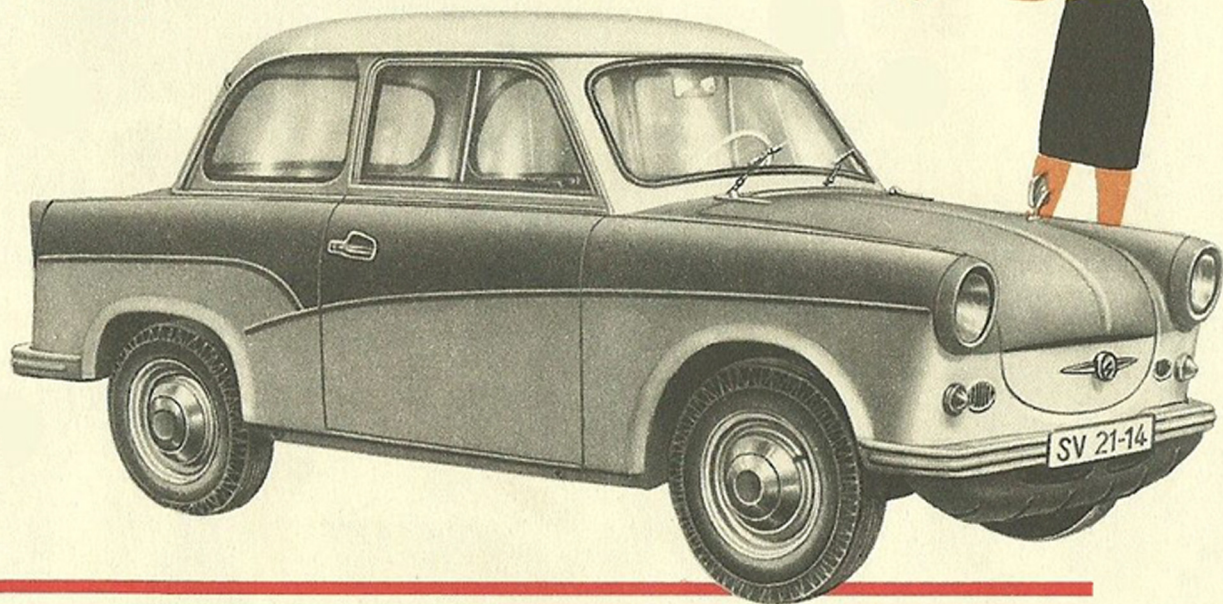


VEB SACHSENRING

AUTOMOBILWERKE ZWICKAU

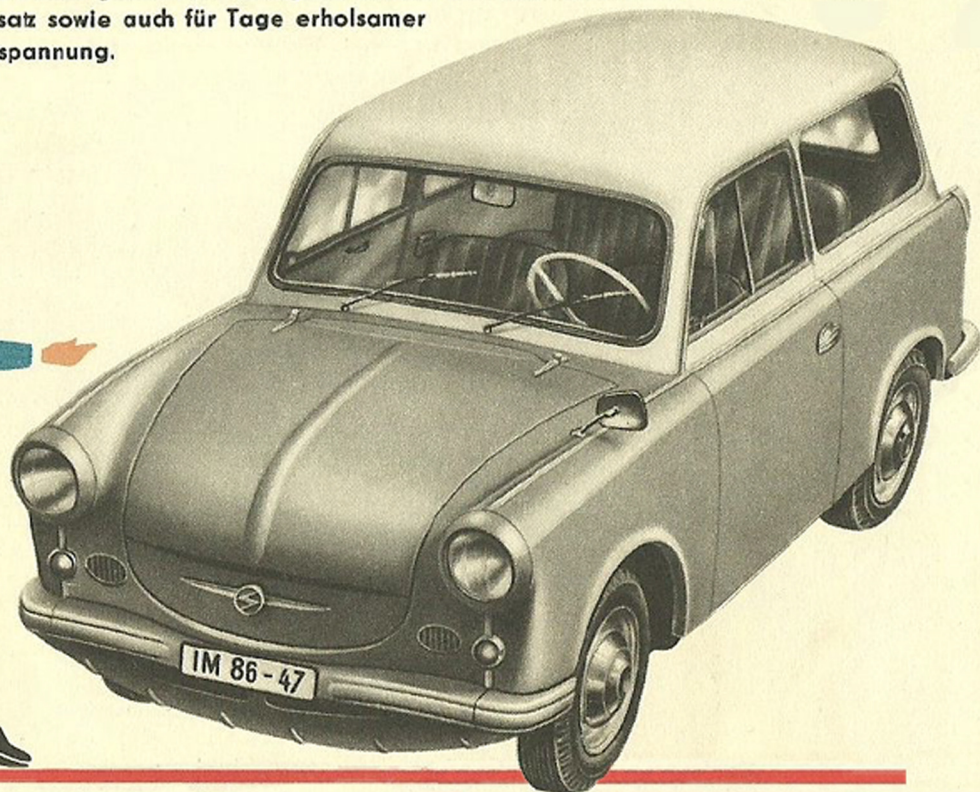
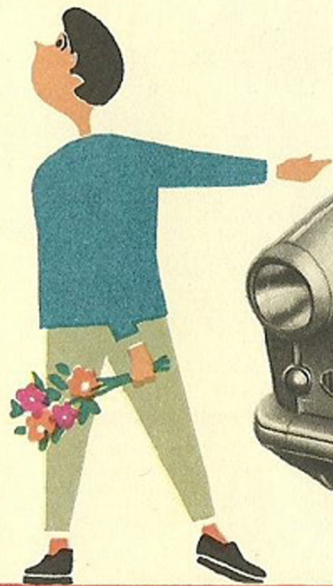
Sie

, die TRABANT-Limousine ist ein Auto wie man es sich wünscht. Schnitzig im Äußeren, bestechende Fahreigenschaften, hohe Wirtschaftlichkeit, dabei temperamentvoll und zuverlässig. Vier bequeme Sitze gewähren einen echten Fahrgenuß. Kurzum, der TRABANT ist der Wagen für die Familie.



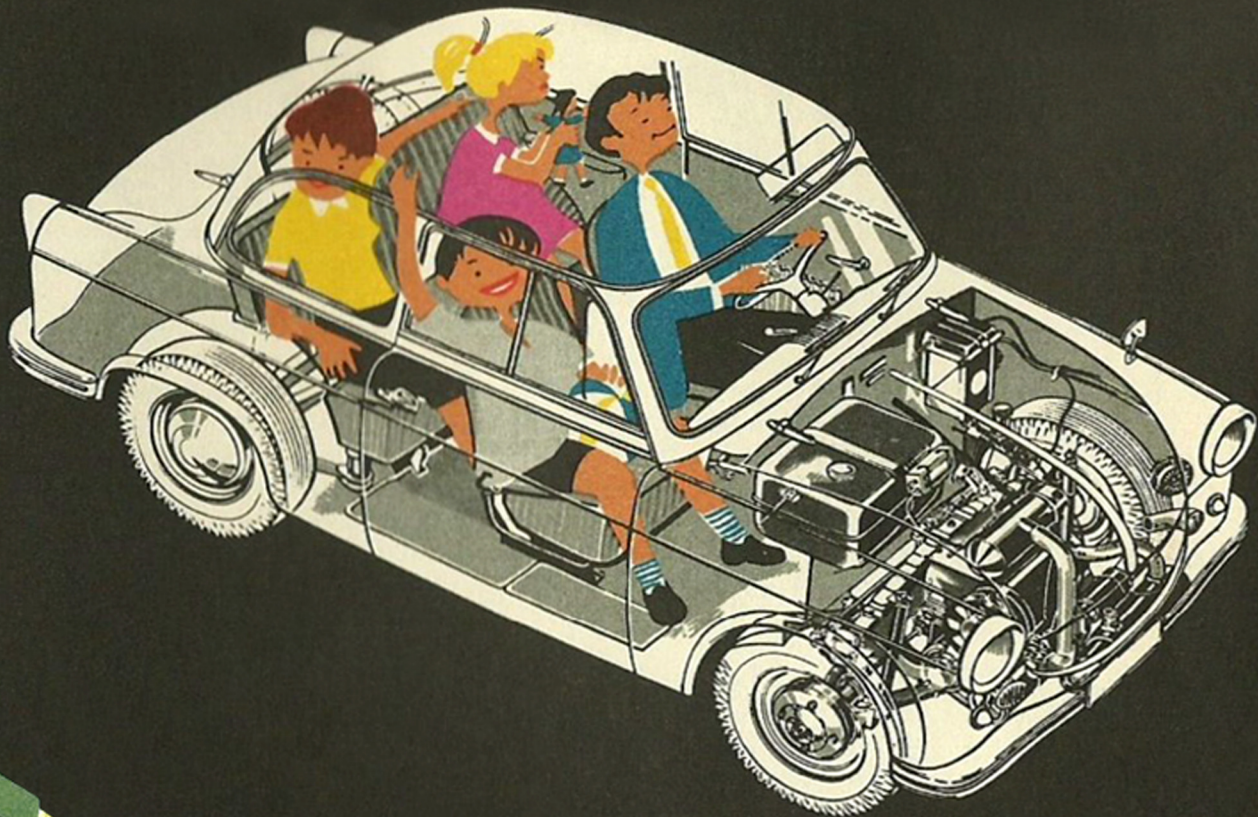
Er,

der TRABANT-Kombi ist ein richtiges Mehrzweckfahrzeug. Schön und nützlich zugleich. Dieser Wagen hat sich Dank des robusten TRABANT-Motors und seiner großen Geräumigkeit bereits tausendfach bewährt - Im beruflichen Einsatz sowie auch für Tage erholsamer Entspannung.



VEB SACHSENRING

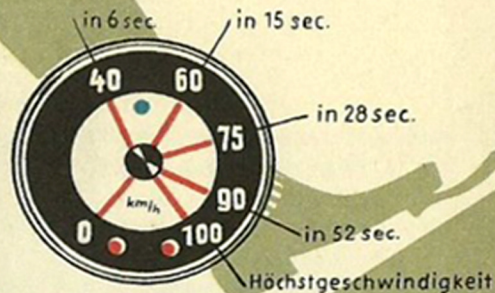
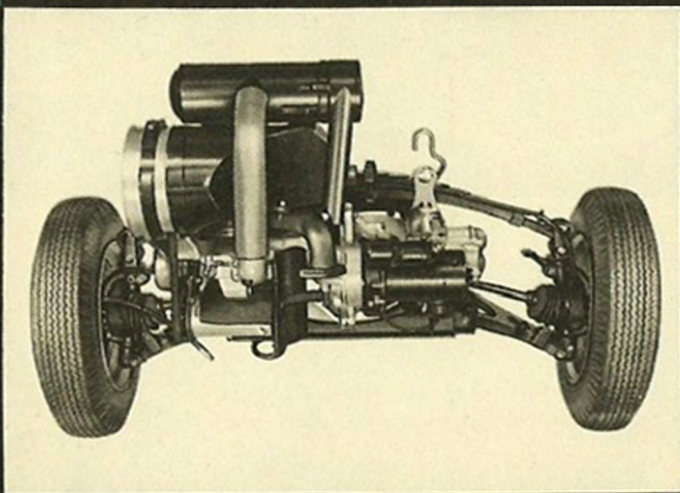
AUTOMOBILWERKE ZWICKAU



Bequemlichkeit bedeutet beim TRABANT genußreiches Fahren durch be-
haglich weiche Polsterung, durch Armstützen an den Rücksitzen, Heizung,
Frischluftzufuhr, freie Sicht nach allen Seiten usw. Überraschend groß ist
der Kofferraum. Er faßt wirklich umfangreichstes Feriengepäck.

D

as TRABANT-Fronttriebwerk mit seinem luftgekühlten 500 ccm Zweizylinder-Zweitaktmotor leistet 20 PS. Die Kraftübertragung erfolgt mittels eines Vierganggetriebes mit sperrbarem Freilauf.



Da der Wagen gezogen wird, verfügt er über eine ausgezeichnete Kurvenstabilität und Bodenhaftung, auch bei glatter Fahrbahn.

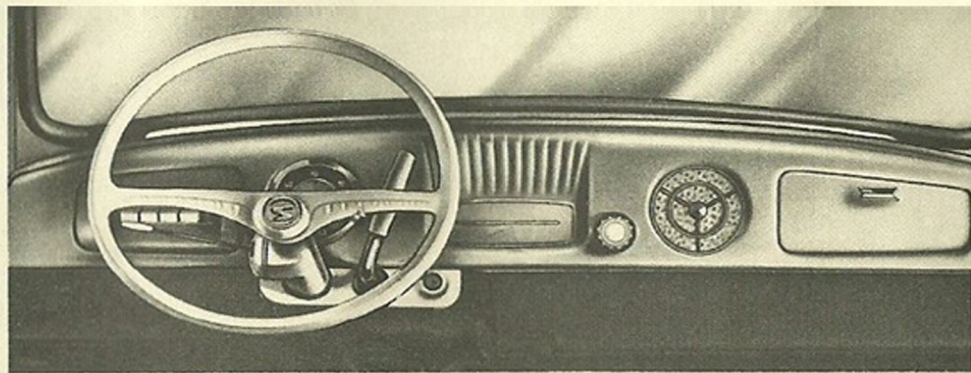
V

ieلفältig verwendbar ist der TRABANT-Kombi. Fahren nur zwei Personen, ergibt sich ein großer Raum, der mit Gütern bis zu 210 kg Gewicht genutzt werden kann. Für Wochenend und Urlaub ist er der ideale, zuverlässige Familienwagen für vier Personen und viel Gepäck.



S

pielend leicht steuern Sie Ihren TRABANT durch dichten Großstadtverkehr. Seine Wendigkeit, das unfallsichere Lenkrad, das sehr klar gegliederte Armaturenbrett geben Ihnen das Bewußtsein völliger Sicherheit.



Wenige Handgriffe machen aus dem Urlaubs-TRABANT den Kleintransporter mit dem großen Raum.



Trabant - TECHNISCHE S

Motor

Zweizylinder-Zweitakt-Motor mit Einlaß-Drehschieber, Bohrung×Hub: 66×73 mm, Hubraum: 500 ccm, Verdichtung: 7, Leistung: 20 PS bei 3900 U/min, Drehmoment max.: 4,5 mkg bei 2750 U/min, Kurbelwelle dreifach in Wälzlagern gelagert und Pleuel rollengelagert, Luftkühlung Axialgebläse von der Kurbelwelle über Keilriemen, Frischöl-Mischungsschmierung, Batteriezündung, Batterie 6 V, 56 Ah.

Kraftübertragung

Fronttriebwerkblock mit Dreiwellenanordnung, Einscheiben-Trockenkupplung, mech. Vierganggetriebe mit sperbarem Freilauf, Klauenschaltung. Übersetzungen: I. 4,08, II. 2,32, III. 1,52, IV. 1,03, R. 5,34. Stockschaltung an der Lenksäule, Ausgleichgetriebe, Vorderachsübersetzung 4,33 (für Kombi 4,93).

Fahrwerk

Plattformrahmen mit Stahlblechgerippe als selbsttragende Karosserie mit der Bodentragplatte verschweißt. Vorn Einzelradaufhängung mit Querlenkern und oberer Querblattfeder; hinten Pendelachse mit Dreiecklenkern und Querblattfeder von progressiver Wirkung. Vorn und hinten doppeltwirkende Teleskop-Stoßdämpfer. Bereifung: 5,20-13, Zahnstangenlenkung; hydraulische Fußbremse. Bremsbelagfläche 462 cm². Handbremse wirkt mechanisch auf Hinterräder.

Allgemeine Daten

Radstand	2020 mm	Zulässiges Gesamtgewicht 950 kg (Kombi 1000 kg)
Spurweite vorn	1200 mm	Länge 3361 mm Breite 1493 mm Höhe 1405 mm
Spurweite hinten	1240 mm	Höchstgeschwindigkeit 100 km/h (Kombi 90 km/h)
Bodenfreiheit	180 mm	Dauergeschwindigkeit 85 km/h (Kombi 80 km/h)
Wendekreisdurchmesser etwa	10 m	
Leergewicht (fahrfertig)	620 kg (Kombi 660 kg)	
Nutzlast	330 kg (Kombi: 4 Pers. und 80 kg)	Änderungen vorbehalten!

V E B S A C H S E N R I N G
A U T O M O B I L W E R K E Z W I C K A U

